

AEROTERMIKUS  
RENDSZER

A változás  
szele



DOMUSA  
T E K N I K



A DOMUSA TEKNIK aerotermikus rendszere a tökéletes megújuló megoldás az új építésű és felújított házakhoz egyaránt. A hagyományos klímaberendezésekhez képest ez a technológia nagyobb megtakarítást és energiahatékonyságot biztosít, és immár a fosszilis tüzelőanyagokkal működő kazánok egyre népszerűbb alternatívájává vált. A levegőből származó ingyenes energia felhasználásával a lakás teljes energiafogyasztása akár 70%-kal csökkenthető. A hőszivattyúk mellett a DOMUSA TEKNIK további saját energiatermelő rendszereket kínál ügyfelei számára a hőfejlesztő berendezésekből származó energiafelhasználás optimalizálása, valamint a háztartási melegvíz tárolása és elosztása érdekében.

## A változás szele

Végre egy megoldás, amely a szakemberek, a felhasználók és bolygónk igényeinek is megfelel.



*„Az energiahatékonyság kérdése egyre inkább foglalkoztatja az ügyfeleimet. Erre pedig az aerotermikus rendszer az egyik legjobb megoldás.”*

Ana Múgica  
Építész mérnök



*„Öt tagú család vagyunk. Természetesen a megtakarítás fontos szempont. De még ennél is fontosabb a bolygó, amit a gyerekeinkre hagyunk.”*

Cristina Blasco  
Felhasználó



*„A Domusa Technik aerotermikus termékcsaládnak köszönhetően egyszerűbb, biztonságosabb és hatékonyabb berendezéseket tudok kialakítani.”*

Mikel García  
Szerelő



LEVEGŐ-VÍZ  
HŐSZIVATTYÚK

# Dual Clima HT

MAGAS HŐMÉRSÉKLETŰ  
AEROTERMIKUS  
RENDSZER FŰTÉSHEZ,  
HŰTÉSHEZ ÉS  
MELEG VÍZHEZ

- Ideális olyan radiátorral felszerelt lakásokba, ahol a régi kazán lecserélését tervezik.
- Természetes R290 hűtőközeg.
- Kompatibilis a napelemekkel.



DOMUSA  
TEKNIKA

## A DUAL CLIMA HT FONTOS ELŐRELÉPÉST JELENT AZ AEROTERMIKUS RENDSZEREK TERÉN.



### Akár 70% megtakarítás a számlán

Itt az ideje lecserélni a kazánt?  
Lehet, hogy a technológiát is.

A rendszer magas energiahatékonyági besorolásának (A+++) köszönhetően az energiaszámla jelentősen csökken.



### A radiátorok lecserélése nélkül

A hőmérséklet mindennek a kulcsa.  
Kompatibilis a már meglévő berendezésekkel.

A beáramló víz hőmérséklete akár 75 °C-ot is elérhet, ezért a berendezés bármilyen lakás radiátorával kompatibilis. Emellett az akár 70°C-os meleg víz összegyűjtésének köszönhetően kisebb víztartályt is igényel.



### KÖRNYEZETKÍMÉLŐ: csökkenti a kibocsátások mértékét

A megtakarítás meglepő, a környezetvédelem meggyőző.

A Dual Clima HT természetes hűtőgázt (R290) használ, ezáltal a leginkább környezetbarát megoldást jelenti a légkondicionálás terén. Ez azért van, mert a használt gáz globális felmelegedési potenciál értéke (Global Warning Potential - GWP) 3, ami minimális szénlábnyomot jelent.

Monoblokk szerkezet



### Egyszerű telepítés és karbantartás

Monoblokk szerkezet.

A berendezés telepítése és karbantartása rendkívül egyszerű, mivel csak víz bejuttatásával jár. Ezen túlmenően, a megoldásaink széles és változatos skálájának köszönhetően minden igényhez igazítható. Monoblokk termékről lévén szó, gázkezelést nem igényel. Minden RITE (királyi rendelet az épületek termikus berendezéseinek szabályozásáról) engedéllyel rendelkező szakember által telepíthető.



MONOBLOKK  
HŐSZIVATTYÚK

# Dual Clima R

MEGÚJULÓ ENERGIAFORRÁS  
FŰTÉSHEZ, MELEG VÍZHEZ  
ÉS HŰTÉSHEZ

- Ideális új építésű vagy padlófűtéses lakásokba.
- Alacsony karbantartási igényű, tiszta R32 hűtőközeg.
- Komplet berendezés beépített szivattyúval és tágulási tartállyal.



DOMUSA  
TEKNIK

## MÁS TECHNOLÓGIÁRA VÁLTANI MÉG SOHA NEM VOLT ILYEN EGYSZERŰ.



### Egyszerű használat

#### Elektronikus vezérlés a lakásban.

A Dual Clima R berendezéshez távirányító tartozik, amellyel valamennyi alkatrész egyszerű és intuitív módon vezérelhető a lakásból.

A rendszer csendes éjszakai üzemmód beprogramozását is lehetővé teszi a ventilátor hangszintjének bizonyos időpontokban való csökkentése céljából.



### Egyszerű és biztonságos telepítés

#### Monoblokk technológia

A berendezés telepítése és karbantartása rendkívül egyszerű, mivel csak víz bejuttatásával jár, és a beltéri egységtől nagyobb távolságra is telepíthető.

Monoblokk szerkezetének köszönhetően egyáltalán nem igényel gázkezelést, és a szivárgás veszélye is csökken.

Emellett megoldásaink széles és változatos skálájának köszönhetően minden igényhez igazítható.



## Élvezze a kellemes hőmérsékletet az alacsony hőmérsékletű sugárzókkal.

A Dual Clima R ideális megoldás az új építésű vagy padlófűtéses lakásokba.

A hőszivattyúnak köszönhetően az Ön otthona fenntartható és energiahatékony lesz, valamint megfelel az energetikai átállást célzó szabályozásoknak.

Monoblokk szerkezet



## Alacsony karbantartási költség

Mivel a fosszilis tüzelőanyagok helyett energiaforrásként villamos energiát használunk, az égéstér és a gázkivezető cső nem igényel karbantartást.



HIBRID HŐSZIVATTYÚK

# Fusion Hybrid Oil

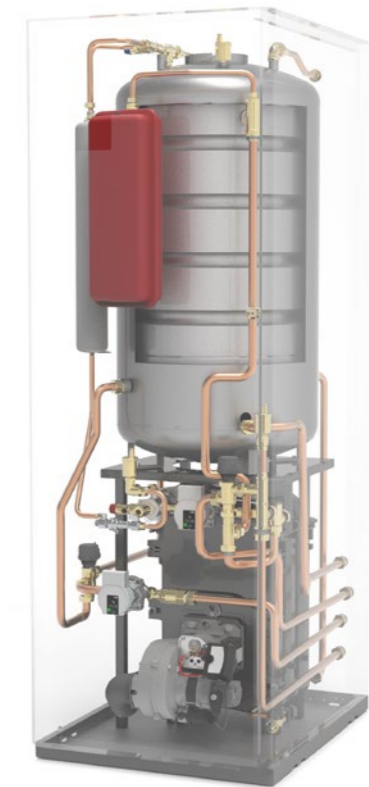
HIBRID HŐSZIVATTYÚ FŰTÉSHEZ, HŰTÉSHEZ ÉS MELEG VÍZHEZ

- Nagy mennyiségű háztartási melegvíz-termelés
- Rozsdamentes acél tároló
- Nagy teljesítményű tartalék dízelgenerátor



DOMUSA  
TEKNIK

## MINDEN TECHNOLÓGIÁBÓL A LEGJOBBAT ÖTVÖZI



### Akár 80 °C-os beáramlási hőmérséklet

A meglévő kazán a régi berendezés alkatrészeinek (üzemanyagtartály, kémény stb.) felhasználásával vagy egyszerű módosítások révén rövid idő alatt a Fusion Hybrid Oil modulra cserélhető.



### A kényelem garanciája

#### Állandó hőmérséklet

A téli időszakban előforduló szélsőséges hőmérsékletektől függetlenül az otthon hőmérséklete mindig megfelel a kért hőmérsékletnek.

A kültéri hőmérséklet csökkenésével a tartalék tároló működésbe lép, ami javítja a teljesítményt és folyamatosan fenntartja a kívánt kényelmi hőmérsékletet.



### Változatlan költségek

A kültéri egység elektromos teljesítménye a hagyományos aerotermikus szivattyúkhöz képest alacsonyabb szintre állítható be. Ez költségcsökkentéssel jár, mivel elkerülhető a nagy elektromos teljesítmény és a másodlagos elektromos ellenállások használata.



### Kevesebb fogyasztás

#### Több megtakarítás

A Fusion Hybrid Oil a környezeti levegőből származó energia kihasználása révén csökkenti a lakás energiafogyasztását. Ha a kültéri hőmérséklet csökkenése következtében a levegőben felhalmozott energia csökken, a szükséges energiát a tartalék generátor biztosítja, ezáltal hatékonyabbá téve a rendszer működését.

A hibrid hőszivattyú maximálisan kihasználja az aerotermikus energiát, és azt fűtésre, hűtésre, vagy használati melegvíz biztosítására használja fel.



HIBRID HŐSZIVATTYÚK

# Fusion Hybrid Gas Condens

HIBRID HŐSZIVATTYÚ FŰTÉSHEZ, HŰTÉSHEZ ÉS MELEG VÍZHEZ

- Nagy mennyiségű háztartási melegvíz-termelés
- Rozsdamentes acél tároló
- Tartalék kondenzációs gáz generátor.



## MINDEN TECHNOLÓGIÁBÓL A LEGJOBBAT ÖTVÖZI



### Akár 80 °C-os beáramlási hőmérséklet

A meglévő kazán a régi berendezés alkatrészeinek (üzemanyagtartály, kémény stb.) felhasználásával vagy egyszerű módosítások révén rövid idő alatt a Fusion Hybrid Gas Condens modulra cserélhető.

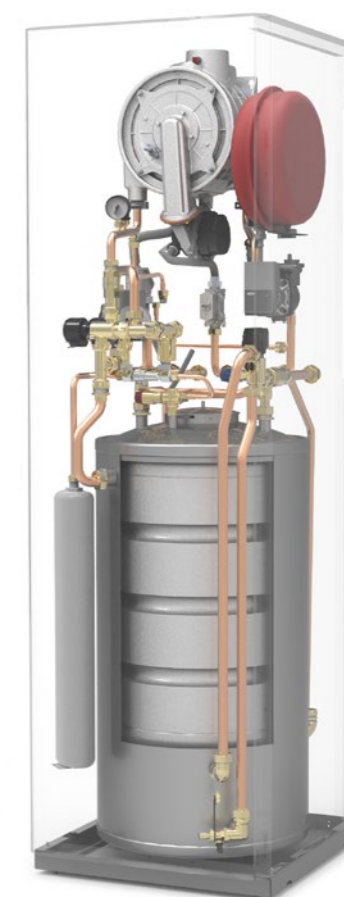


### A kényelem garanciája

#### Állandó hőmérséklet

A téli időszakban előforduló szélsőséges hőmérsékletektől függetlenül az otthon hőmérséklete mindig megfelel a kért hőmérsékletnek.

A kültéri hőmérséklet csökkenésével a tartalék tároló működésbe lép, ami javítja a teljesítményt és folyamatosan fenntartja a kívánt kényelmi hőmérsékletet.



### Változatlan költségek

A kültéri egység elektromos teljesítménye a hagyományos aerotermikus szivattyúkhöz képest alacsonyabb szintre állítható be. Ez költségcsökkentéssel jár, mivel elkerülhető a nagy elektromos teljesítmény és a másodlagos elektromos ellenállások használata.



### Kevesebb fogyasztás

#### Több megtakarítás

A Fusion Hybrid Gas Condens a környezeti levegőből származó energia kihasználása révén csökkenti a lakás energiafogyasztását. Ha a kültéri hőmérséklet csökkenése következtében a levegőben felhalmozott energia csökken, a szükséges energiát a tartalék generátor biztosítja, ezáltal hatékonyabbá téve a rendszer működését.

A hibrid hőszivattyú maximálisan kihasználja az aerotermikus energiát, és azt fűtésre, hűtésre, vagy használati melegvíz biztosítására használja fel.



DOMUSA  
TECHNIKA



# Tartozékok

BELTÉRI  
MODULOK  
ÉS EGYÉB  
TARTOZÉKOK



**MERT  
MINDEN  
OTTHON  
EGYEDI**

**Tartozékainknak  
köszönhetően a  
berendezéseink  
bármilyen lakás  
igényeihez  
alkalmazkodnak.**

**BELTÉRI MODULOK**, oldalszám: 14

FUSION  
FUSION TRIO  
FUSION COMBI

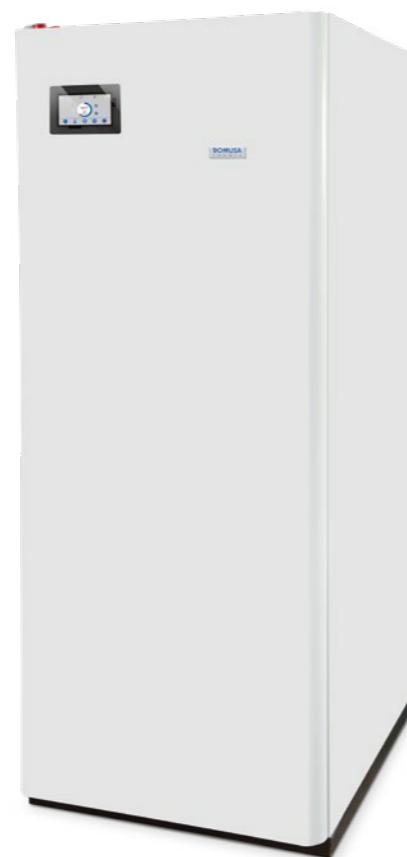
**EGYÉB TARTOZÉKOK**, oldalszám: 20

EASY CONNECT  
BT 50  
BT 100-250  
BT DUO HE  
BT TRIO  
SANIT HE  
SANIT HE DS

# Fusion

## Hidraulikus modul hűtéshez, fűtéshez és használati melegvízhez, a Dual Clima hőszivattyúkhöz

- ✓ Beépített hidraulikus modul
- ✓ Rozsdamentes acél HMV-tartály
- ✓ Teljes berendezés



## MODELLEK

**FUSION HE:** kompatibilis a Dual Clima R berendezéssel.

**FUSION HT:** kompatibilis a Dual Clima HT berendezéssel.

**FUSION HT EC:** kompatibilis a Dual Clima HT berendezéssel. Easy Connect\* vezérlést tartalmaz

\*További információ a 20. oldalon

	DUAL CLIMA R	DUAL CLIMA HT
<b>FUSION HE</b>	●	
<b>FUSION HT</b>		●
<b>FUSION HT EC</b>		●

## JELLEMZŐK

### ROZSDAMENTES ACÉL

#### Rozsdamentes acél tároló

A használati melegvíz tartály kiváló minőségű rozsdamentes acélból készült, és kifejezetten aerotermikus energiához tervezett hőcserélőt tartalmaz. Ez az anyag magas hőáteresztési együtthatóval rendelkezik, ami nagy egészségügyi melegvíztermelő kapacitást és kitűnő korrózióállóságot biztosít.



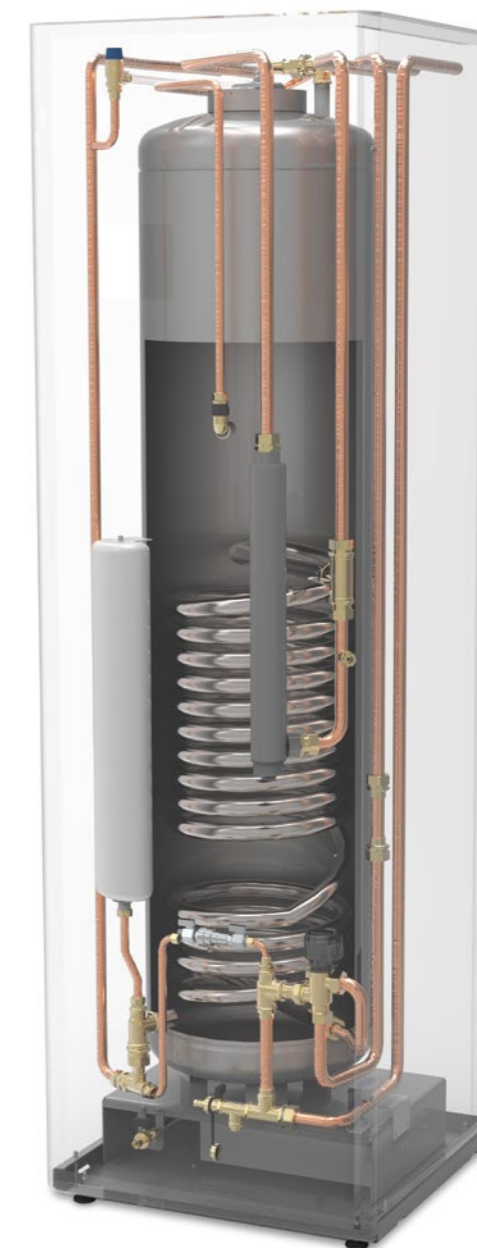
#### Kisebb szénlábnyom

Méreteinek és gondos kivitelezésének köszönhetően a lakásban bármelyik helyiségének berendezésébe beilleszthető.



#### Egyszerű telepítés

Magában foglalja a használati melegvíz, valamint a fűtés és hűtés biztosításához szükséges berendezéseket. A kültéri egységekhez vízcsövekkel csatlakozik, hűtőgáz-kezelést nem igényel, és a berendezés különböző részeinek kezeléséhez szükséges valamennyi vezérlő automatikát magában foglalja.





# Fusion Trio

**Hidraulikus modul hűtéshez, fűtéshez és használati melegvízhez puffer tartály, a Dual Clima hőszivattyúkhöz.**

- ✓ Egyszerűbb telepítés, minden egyben
- ✓ Beépített puffer tartály
- ✓ Rozsdamentes acél melegvíz-tartály
- ✓ Teljes berendezés



## MODELLEK

**FUSION TRIO:** kompatibilis a Dual Clima R berendezéssel.

**FUSION HT TRIO:** kompatibilis a Dual Clima HT berendezéssel.

**FUSION HT EC TRIO:** kompatibilis a Dual Clima HT berendezéssel. Easy Connect\* vezérlést tartalmaz

\*További információ a 20. oldalon

	DUAL CLIMA R	DUAL CLIMA HT
<b>FUSION TRIO</b>	●	
<b>FUSION HT TRIO</b>		●
<b>FUSION HT EC TRIO</b>		●

## JELLEMZŐK

### ROZSDAMENTES ACÉL

#### Rozsdamentes acél tároló

A használati melegvíz-tartály kiváló minőségű rozsdamentes acélból készült, és kifejezetten aerotermikus energiához tervezett hőcserélőt tartalmaz. Ez az anyag magas hőáteresztési együtthatóval rendelkezik, ami nagy egészségügyi melegvíztermelő kapacitást és kitűnő korrózióállóságot biztosít.



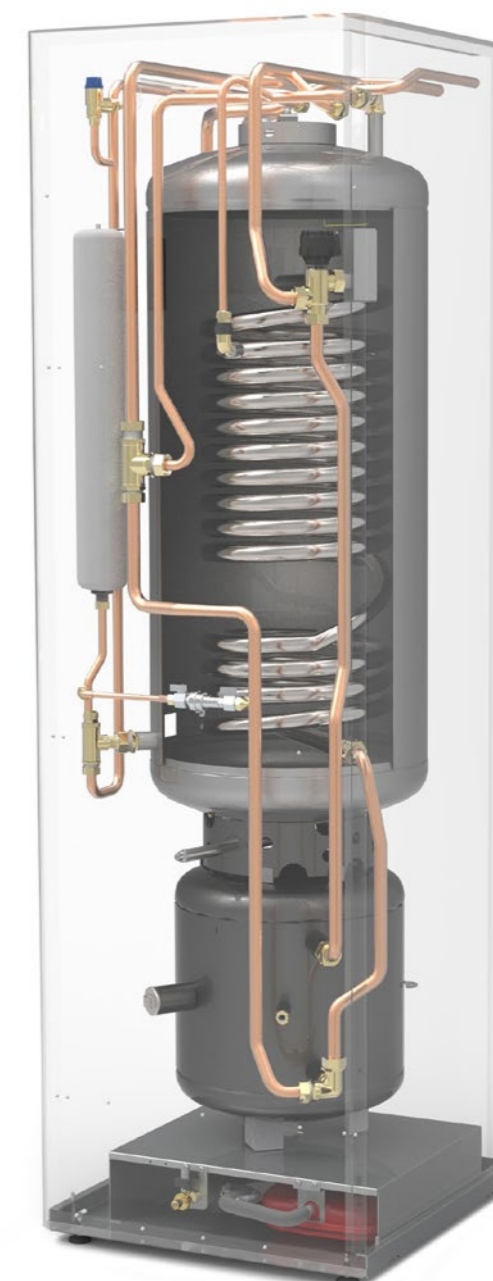
#### Beépített puffer tartály

A Fusion Trio puffer tartály tartalmaz, amely a kompresszor elektromos fogyasztást növelő leállításának és újraindulásának elkerülése érdekében a szükséges minimális űrtartalom biztosítása révén garantálja a kültéri egység megfelelő működését.



#### Egyszerű telepítés

A Fusion Trio beltéri modul a telepítés megkönnyítése érdekében úgy tervezték, hogy a szükséges valamennyi hidraulikus alkatrész be legyen építve. Különlegessége a használati melegvíz-tartályt és az inerciatartályt borító nagy sűrűségű poliuretán szigetelés, valamint a beépített vezérlőegység, amely lehetővé teszi a berendezés Fusion Trio-ról történő vezérlését.





# Fusion Combi

**Hibrid puffer tartály modul a Dual Clima hőszivattyúk meglévő hőfejlesztő berendezésekkel való ötvözéséhez**

- ✓ Bármilyen kazánnal kompatibilis
- ✓ Kis méret
- ✓ Automatikus energiaválasztás funkció a kültéri hőmérséklet függvényében
- ✓ Fűtés akár 80 °C-ig
- ✓ Kétféle változatban létezik: 50L-es falra szerelhető és 80L-es padlóra szerelhető változat
- ✓ Fűtéshez és hűtéshez

## MODELLEK

**FUSION COMBI:** kompatibilis a Dual Clima R berendezéssel.

**FUSION HT COMBI:** kompatibilis a Dual Clima HT berendezéssel.

**FUSION HT EC COMBI:** kompatibilis a Dual Clima HT berendezéssel. Easy Connect\* vezérlést tartalmaz

\*További információ a 20. oldalon

	DUAL CLIMA R	DUAL CLIMA HT
<b>FUSION COMBI</b>	●	
<b>FUSION HT COMBI</b>		●
<b>FUSION HT EC COMBI</b>		●



FALRA SZERELHETŐ MODELL 50L



PADLÓRA SZERELHETŐ MODELL 80L

## JELLEMZŐK



**Az aerotermikus energiával működő rendszerek a kazán és a meglévő sugárzók megtartásával telepíthetők.**

Ideális megoldás a DUAL CLIMA hőszivattyúk már meglévő kazánokkal és radiátorokkal való ötvözésére, ezáltal kényelmet biztosít, és csökkenti a telepítési költségeket.

A beépített inerciatartályt kifejezetten úgy tervezték, hogy a már meglévő kazánnal kombinálható legyen, a beépített elektronikus vezérlés pedig lehetővé teszi a hibrid aerotermikus rendszerek által biztosított kényelem és megtakarítás kihasználását.



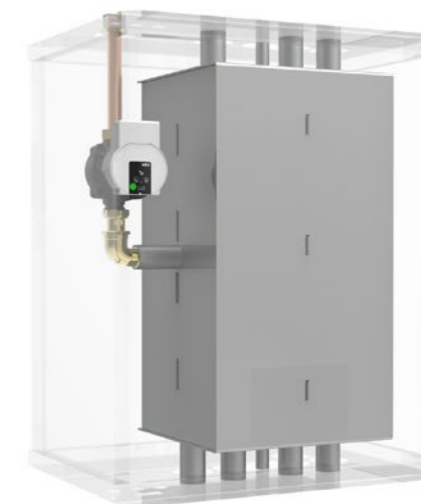
**Kétféle telepítés: falra és padlóra**

Az elhelyezés megkönnyítése és a telepítés megkönnyítése érdekében két modellt került kialakításra, melyek közül az egyik padlóra, a másik falra szerelhető, amelyek minimális területen kombinálhatók a meglévő fali kazánokkal.



**CFC-mentes, nagy sűrűségű injektált poliuretán szigetelés**

A tartály és a hidraulikavezetékek fokozott szigetelése csökkenti az energiaveszteséget, és a FUSION COMBI-t fűtésre és hűtésre egyaránt alkalmassá teszi.





## EGYÉB TARTOZÉKOK



**AZ EASY CONNECT (EC) VEZÉRLŐMODUL MEGKÖNNYÍTI A TELEPÍTÉST ÉS BŐVÍTI A DUAL CLIMA HT FUNKCIÓT.**

## EASY CONNECT (EC)

### FUNKCIÓK

#### • Áramlásvezérlés

Ha a létesítmény szükséges teljesítményének eléréséhez több gép ötvözésére van szükség, az EASY CONNECT tökéletes megoldást kínál a fűtés és a hűtés működési sorrendjének irányítására.

#### • Modbus csatlakozás a kültéri egységgel

Két E-BUS kommunikációs kábel csatlakoztatható, ami jelentősen megkönnyíti a telepítést.

#### • Csatlakozás a berendezés részeihez

A háztartási melegvíztermelő, fűtő- és hűtőberendezés részeinek kezelése céljából az EASY CONNECT feszültségkimeneti és szondabemeneti nyílásokkal rendelkezik.

#### • Páratartalom-mérő szonda csatlakozása

Magas relatív páratartalmú helyeken hűtőpadlók beépítéséhez ideális.

#### • Csatlakozás napelemekhez

Az EASY CONNECT és a DUAL CLIMA HT ötvözésével a napelemes berendezésekből származó többlet optimalizálódik, ami növeli a berendezés energiatároló kapacitását.

#### • Fűtési és/vagy hűtési területek vezérlése

Az EASY CONNECT beépített kimeneteinek és bemeneteinek köszönhetően a berendezés 2 része különböző hőmérsékleten vagy különböző időpontokban is vezérelhető.



## BTS 100 - 250

### Puffer tartály leválasztóval.

- Elsődleges vízkör tárolás
- Hűtésre és fűtésre
- Űrtartalom: 100 - 150 - 200 - 250L



## BT 50 - 200

### Puffer tartály

- Elsődleges vízkör tárolás
- Nagy sűrűségű poliuretán szigetelés
- Űrtartalom: 50 - 100 - 150 - 200L



## BT DUO HE

### Puffer tartály

- Elsődleges vízkör és háztartási melegvíz tárolás.
- Fűtéshez
- Űrtartalom: 180/60L



## SANIT HE

### HMV-tároló hőszivattyúhoz.

- Rozsdamentes acél.
- Szimpla csere.
- Űrtartalom: 150 - 200 - 300L



## BT TRIO

### Puffer tartály

- Elsődleges vízkör és háztartási melegvíz tárolás.
- Hűtéshez és fűtéshez rozsdamentes acél HMV-tárolóval.
- Űrtartalom: 200/50 - 200/80L



## SANIT HE DS

### HMV-tároló hőszivattyúhoz.

- Rozsdamentes acél.
- 2 hőcserélős
- Űrtartalom: 200 - 300L



# Műszaki jellemzők



## MONOBLOKK HŐSZIVATTYÚK

Dual Clima HT, oldalszám: 24

Dual Clima R, oldalszám: 25

## HIBRID HŐSZIVATTYÚK

Fusion Hybrid Oil, oldalszám: 26

Fusion Hybrid Gas Condens, oldalszám: 27

## HIDRAULIKUS MODULOK

Fusion, oldalszám: 28

Fusion Trio, oldalszám: 29

Fusion Combi, oldalszám: 30



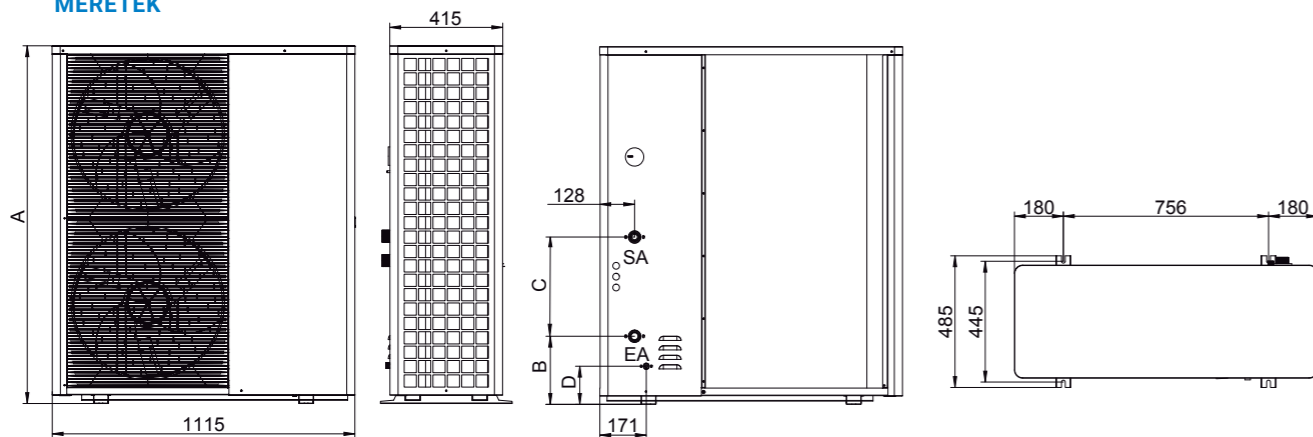
# Dual Clima HT



## MŰSZAKI ADATOK

MŰSZAKI JELLEMZŐK		DUAL CLIMA 6HT	DUAL CLIMA 9 HT	DUAL CLIMA 12 HT	DUAL CLIMA 16 HT	DUAL CLIMA 16HTT
Típus		Levegő/víz				
Névleges Fűtési kapacitás	kW	6,4	9,15	12,2	16	16
Névleges Fűtési fogyasztás	kW	1,33	2,03	2,72	3,41	3,41
Névleges Fűtési erősség	A	5,78	8,83	11,83	14,83	5,18
COP (Levegő7°C,Víz35°C)		4,81	4,5	4,48	4,69	4,69
Névleges Hűtési kapacitás	kW	6,25	8,85	10,8	14,85	14,85
Névleges Hűtési fogyasztás	kW	1,42	2,28	2,88	3,97	3,97
Névleges Hűtési erősség	A	6,17	9,91	12,52	21,39	6,03
EER (Levegő35°C,Víz18°C)-		4,4	3,88	3,75	3,74	3,74
Maximális fogyasztás	kW	2,76	3,15	3,75	6,21	6,21
Maximális erősség	A	12	13,7	17	27	9,4
Áramellátás		230V~/50Hz		400V3N~/50Hz		
Max. üzemi nyomás: (vízkör)	MPa(bar)	0,3-3				
Max. vízhőmérséklet	°C	75				
Víz névleges térfogatárama	m <sup>3</sup> /h	1,1	1,57	2,1	2,75	2,75
Max. üzemi nyomás:(hűtőkör)	MPa	3,2				
Min. üzemi nyomás:(hűtőkör)	MPa	0,1				
Hűtőközeg		R290				
Hűtőközeg mennyisége	kg	1	1,05	1,2	1,45	1,45
Védelmi szint		IPX4				
Üzemi hőmérsékleti tartomány (Fűtés)	°C	-25 / 45				
Üzemi hőmérsékleti tartomány (Hűtés)	°C	-10 / 45				
Hangnyomásszint (1m)	dB(A)	42	47	44	48	48
Nettó tömeg	kg	80	82	125	175	175
SCOP (7/35) meleg éghajlati zóna		5,96	6,34	6,4	6,3	6,3
SEER:		5	4,86	4,96	4,77	4,82

## MÉRETEK



	A	B	C	D
DUAL CLIMA 6HT	898	141	279	62
DUAL CLIMA 9HT	898	141	279	62
DUAL CLIMA 12HT	898	140	476	62
DUAL CLIMA 16HT	1320	466	150	140
DUAL CLIMA 16HTT	1320	466	150	140

SA: Előremenő:  
DUAL CLIMA 6HT, 9HT, 12HT: 1"  
DUAL CLIMA 16HT, 16HTT: 1-1/4"  
EA: Visszatérő:  
DUAL CLIMA 6HT, 9HT, 12HT: 1"  
DUAL CLIMA 16HT, 16HTT: 1-1/4"

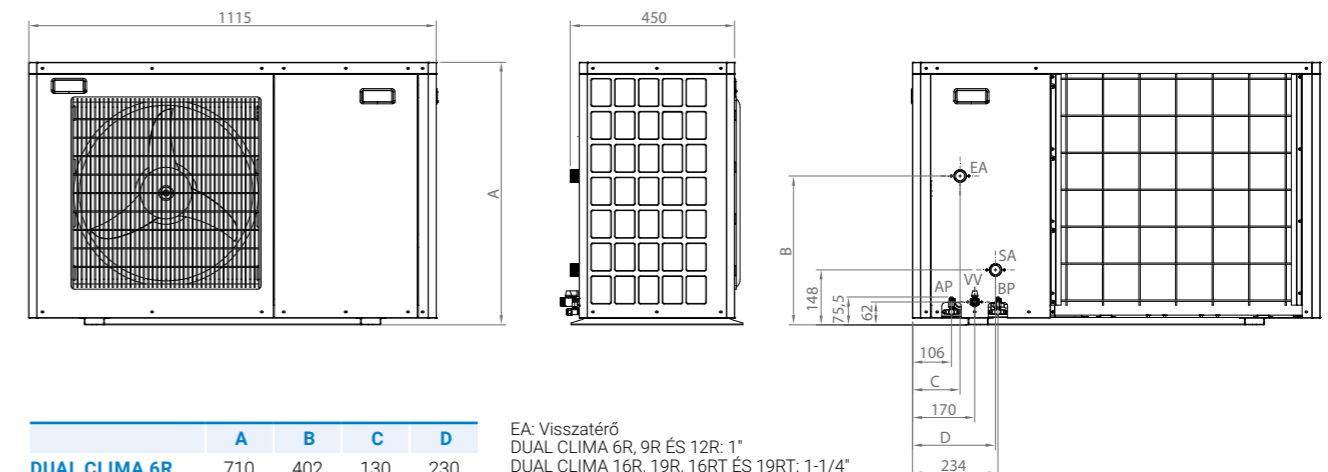
# Dual Clima R



## MŰSZAKI ADATOK

MŰSZAKI JELLEMZŐK		DUAL CLIMA 6R	DUAL CLIMA 9R	DUAL CLIMA 12R	DUAL CLIMA 16R	DUAL CLIMA 19R	DUAL CLIMA 16RT	DUAL CLIMA 19RT
Típus		Levegő/víz						
Névleges Fűtési kapacitás	kW	6,21	8,9	12	16,3	18,9	16,8	18,7
Névleges Hűtési kapacitás	kW	6,1	8,1	11,2	15,6	16,6	15,9	16,6
Névleges Fűtési fogyasztás	kW	1,26	1,81	2,5	3,34	4,26	3,44	4,06
Névleges Hűtési fogyasztás	kW	1,53	2,08	3,01	4,3	4,8	4,24	4,4
Névleges Fűtési erősség	A	5,39	7,39	11,2	14,2	17,5	5,3	6,5
Névleges Hűtési erősség	A	7,2	9,2	12,6	19	21	6,5	6,8
COP (Levegő +7 °C, Víz 35 °C)		4,9	4,92	4,8	4,88	4,44	4,88	4,61
EER		3,99	3,89	3,72	3,63	3,69	3,75	3,77
Maximális fogyasztás	kW	2,88	2,88	3,45	5,75	5,75	5,8	5,8
Maximális erősség	A	12,5	12,5	19	25	25	8,5	8,5
Áramellátás		230 V~ / 50 Hz						
Max. üzemi nyomás: vízkör	MPa (bar)	0,3 (3)						
Max. vízhőmérséklet	°C	60						
Víz névleges térfogatárama	m <sup>3</sup> /h	1,07	1,53	2,06	2,8	3,2	2,8	3,2
Max. üzemi nyomás: hűtőkör	MPa	4,2						
Hűtőközeg		R32						
Hűtőközeg mennyisége	kg	1,8	1,8	3,1	2,8	2,8	2,8	2,8
Kompresszor olaj		FW68S						
Védelmi szint		IPX4						
Ventilátor maximális sebessége	Rpm	850	900	900	900	900	900	900
Ventilátor teljesítménye	W	85	85	85	85	85	85	85
Hangteljesítmény	dB(A)	56	57	61	58	60	58	60
Méret: Magasság/Szélesség/Mélység	mm	710/1115/425	710/1115/425	960/1115/425	1280/1115/425	1280/1115/425	1280/1115/425	1280/1115/425
Nettó tömeg	kg	90	90	105	140	140	140	140
SCOP (7/35) meleg éghajlati zóna		4,6	4,65	4,6	4,55	4,55	4,7	4,7
SEER:		4,2	4,2	4,1	4,1	4,1	4,1	4,1

## MÉRETEK



	A	B	C	D
DUAL CLIMA 6R	710	402	130	230
DUAL CLIMA 9R	710	402	130	230
DUAL CLIMA 12R	960	419	230	130
DUAL CLIMA 16R	1 280	419	230	130
DUAL CLIMA 16RT	1 280	419	230	130
DUAL CLIMA 19R	1 280	419	230	130
DUAL CLIMA 19RT	1 280	419	230	130

EA: Visszatérő  
DUAL CLIMA 6R, 9R ÉS 12R: 1"  
DUAL CLIMA 16R, 19R, 16RT ÉS 19RT: 1-1/4"  
SA: Előremenő  
DUAL CLIMA 6R, 9R ÉS 12R: 1"  
DUAL CLIMA 16R, 19R, 16RT ÉS 19RT: 1-1/4"  
VV: Leeresztő szelep (1/2")  
AP: Nagynyomású szelep  
BP: Alacsony nyomású szelep



# Fusion Hybrid Oil



## MŰSZAKI ADATOK

MŰSZAKI JELLEMZŐK	FUSION HYBRID OIL 9R/125	FUSION HYBRID OIL 12R/125
Hőm. határérték - víz (fűtés üzemmódban)	°C	80
Hőm. határérték - használati melegvíz	°C	70
Áramellátás		~220-230 V - 50 Hz - 200 W
Maximális fűtési üzemi nyomás	bar	3
Táglulási tartály kapacitása - fűtés	l	7,5 + 2
Energiahatékonysági osztály - HMV		A

## KÜLTÉRI MODUL

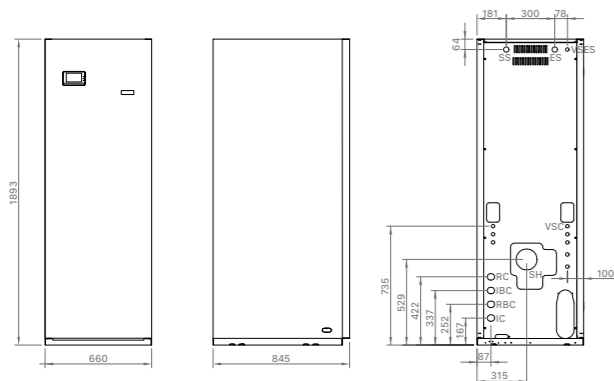
Energiahatékonysági osztály 35 °C/55 °C Tartomány: A+++ - D		A+++ / A++	A+++ / A++
Névleges fűtési kapacitás	kW	8,9	12
Névleges hűtési kapacitás	kW	8,1	11,2
Névleges fűtési fogyasztás	kW	1,81	2,5
Névleges hűtési fogyasztás	kW	2,08	3,01
COP (Levegő 7°C, Víz 35°C)	-	4,9	4,8
Maximális erősség	A	13	19
Hűtőközeg	-	R32	R32
Hűtőközeg mennyisége	kg	1,8	3,1
Hangnyomás (LP)	dB(A)	46	50

## BELTÉRI MODUL

HMV-tároló úrtartalma	l	165
Puffer tartály úrtartalma	l	50
Generátor típusa		Alacsony hőmérséklet
Hasznos hőteljesítmény	kW	28,1
Hasznos hőteljesítmény 30%	kW	8,9
Szezonális fűtési hatékonyság	%	86
Hővesztés készenléti üzemmódban	Pstby kW	0,106
Nitrogén-oxid kibocsátás	NOx mg/kWh	85
Füsttömegáram	kg/s	0,0132
Füst mennyiség csökkenése	mbar	0,17

## MÉRETEK

### BELTÉRI MODUL



- VSC: Biztonsági szelep - fűtés
- RC: Visszatérő
- IBC: Kimenet a hőszivattyúhoz
- RBC: Hőszivattyú visszatérő ága
- IC: Előremenő
- SS: Háztartási víz kimenet
- ES: Háztartási víz bemenet
- VSES: Biztonsági szelep - HMV
- SH: Füst kimenet

### KÜLTÉRI MODUL



- EA: Víz bemenet
- SA: Víz bemenet (1")
- VV: Leeresztő szelep
- AP: Nagynyomású szelep
- BP: Alacsony nyomású szelep

\*A Fusion Hybrid Oil 9R/165 kültéri moduljának méretei megegyeznek a Dual Clima 9R méreteivel ( 25. oldal).  
 \*A Fusion Hybrid Oil 12R kültéri moduljának méretei megegyeznek a Dual Clima 12R méreteivel ( 25. oldal).

# Fusion Hybrid Gas Condens



## MŰSZAKI ADATOK

MŰSZAKI JELLEMZŐK	FUSION HYBRID GAS CONDENS 6R	FUSION HYBRID GAS CONDENS 6R/165	FUSION HYBRID GAS CONDENS 9R	FUSION HYBRID GAS CONDENS 9R/165	FUSION HYBRID GAS CONDENS 12R	FUSION HYBRID GAS CONDENS 12R/165
HMV-tároló úrtartalma	l	120	165	120	165	165
Hőm. határérték - víz (fűtés üzemmódban)	°C				80	
Hőm. határérték - használati melegvíz	°C				70	
Áramellátás					~220-230 V - 50 Hz - 200 W	
Maximális fűtési üzemi nyomás	bar				3	
Táglulási tartály kapacitása - fűtés	l				8 + 2	
Energiahatékonysági osztály - HMV					A	

## KÜLTÉRI MODUL

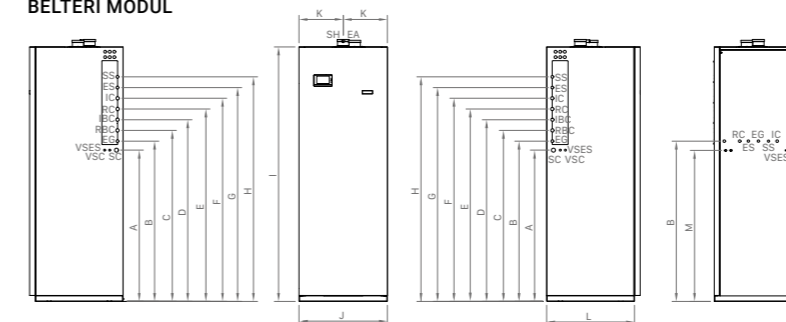
Energiahatékonysági osztály 35 °C/55 °C Tartomány: A+++ - D		A+++ / A++	A+++ / A++	A+++ / A++
Névleges fűtési kapacitás	kW	6,2	8,9	12
Névleges hűtési kapacitás kW	6,1	8,1	11,2	
Névleges fűtési fogyasztás	kW	1,26	1,81	2,5
Névleges hűtési fogyasztás	kW	1,53	2,08	3,01
COP (Levegő 7°C, Víz 35°C)	-	4,9	4,9	4,8
Maximális erősség	A	13	13	19
Hűtőközeg	-	R32	R32	R32
Hűtőközeg mennyisége	kg	1,8	1,8	3,1
Hangnyomás (LP)	dB(A)	46	46	50

## BELTÉRI MODUL

Inerciartály úrtartalma	l		50	
Gáz típusa		G20		G31
Előkeverő rendszer			Adaptív gáz	
Modulációs tartomány			1:10	
Égéstér anyaga			Rozsdamentes acél	
Szezonális fűtési hatékonyság (ηs)	%		92 (A <sup>+</sup> osztály)	
Névleges hasznos Fűtési teljesítmény (Max.) (80/6 °C)	kW	23,7	23,7	23,7
Névleges hasznos Fűtési teljesítmény (Min.) (80/60 °C)	kW	3,2	3,2	3,2
Névleges hasznos Kondenzációs teljesítmény (Max.) (50/30 °C)	kW	25,3	25,3	25
Névleges hasznos Kondenzációs teljesítmény (Min.) (50/30 °C)	kW	3,6	3,6	3,5
Nox osztály			6	
Típus			B23, B23P, B33, C13, C33, C53, C63, C83, C93	

## MÉRETEK

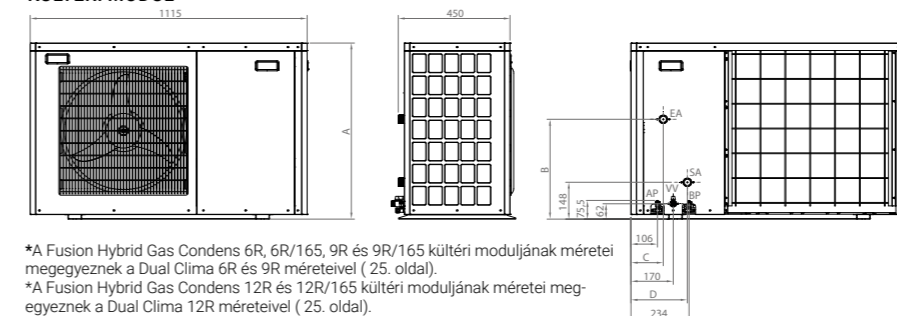
### BELTÉRI MODUL



- IC: Előremenő - Fűtés/Légkondicionálás, Ø22 1" M
- RC: Visszatérő - Fűtés/Légkondicionálás, Ø22 1" M
- IBC: Hőszivattyú visszatérő ága, Ø22 1" M
- RBC: Hőszivattyú visszatérő ága, Ø22 1" M
- EG: Gáz bemenet 3/4" M
- ES: Hideg háztartási melegvíz bemenet 3/4" M
- SS: Hideg háztartási melegvíz kimenet 3/4" M
- VSES: Biztonsági szelep - fűtés
- SC: Kondenzvíz kimenet
- SH: Füst kimenet Ø80
- EA: Levegő bemenet Ø80

	A	B	C	D	E	F	G	H	I	J	K	L	M	N	O	P
<b>FUSION HYBRID GAS CONDENS 6R</b>	1 010	1 080	1 160	1 240	1 320	1 400	1 480	1 560	1 820	560	280	610	1015	205	140	75
<b>FUSION HYBRID GAS CONDENS 6R/165</b>	1 130	1 200	1 280	1 360	1 440	1 520	1 600	1 680	1 900	660	330	690	1125	255	190	75
<b>FUSION HYBRID GAS CONDENS 9R</b>	1 010	1 080	1 160	1 240	1 320	1 400	1 480	1 560	1 820	560	280	610	1015	205	140	75
<b>FUSION HYBRID GAS CONDENS 9R/165</b>	1 130	1 200	1 280	1 360	1 440	1 520	1 600	1 680	1 900	660	330	690	1125	255	190	75
<b>FUSION HYBRID GAS CONDENS 12R</b>	1 010	1 080	1 160	1 240	1 320	1 400	1 480	1 560	1 820	560	280	610	1015	205	140	75
<b>FUSION HYBRID GAS CONDENS 12R/165</b>	1 130	1 200	1 280	1 360	1 440	1 520	1 600	1 680	1 900	660	330	690	1125	255	190	75

### KÜLTÉRI MODUL



- EA: Víz bemenet
- SA: Víz bemenet (1")
- VV: Leeresztő szelep
- AP: Nagynyomású szelep
- BP: Alacsony nyomású szelep

\*A Fusion Hybrid Gas Condens 6R, 6R/165, 9R és 9R/165 kültéri moduljának méretei megegyeznek a Dual Clima 6R és 9R méreteivel ( 25. oldal).  
 \*A Fusion Hybrid Gas Condens 12R és 12R/165 kültéri moduljának méretei megegyeznek a Dual Clima 12R méreteivel ( 25. oldal).



# Fusion

FUSION HE | FUSION HT | FUSION HT EC



## MŰSZAKI ADATOK

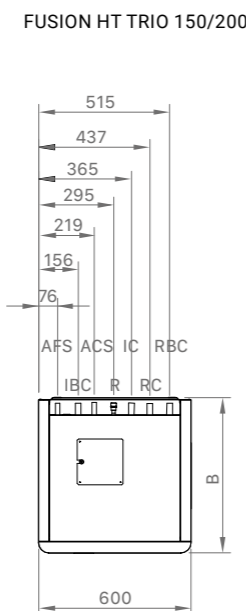
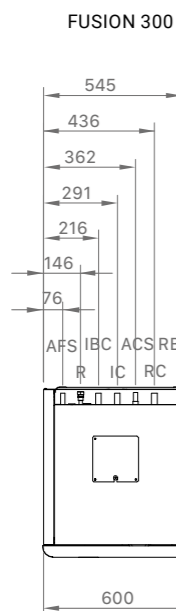
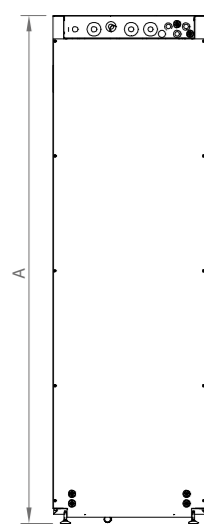
MODELL	HMV ŰRTARTALOM L	ALKALMAZÁS	CSEREFELÜLET M <sup>2</sup>	ENERGIAHATÉKONYSÁGI OSZTÁLY
FUSION HE 150	150	Fűtés, hűtés és HMV	2,25	C
FUSION HE 200	200		2,50	
FUSION HE 300	300		3,10	
FUSION HT 150	150		2,25	
FUSION HT 200	200		2,50	
FUSION HT 300	300		3,10	
FUSION HT EC 150	150		2,25	
FUSION HT EC 200	200		2,50	
FUSION HT EC 300	300		3,10	

BERENDEZÉS	FUSION HE	FUSION HT	FUSION HT EC
HMV biztonsági szelep	•	•	•
Dielektromos foglalatok	•	•	•
Tágulási tartály - HMV	•	•	•
Rozsdmentes acél HMV-tároló	•	•	•
Töltésmegszakító	•	•	•
Háromutas szelep	•	•	•
Szűrő	•	•	•
Tartalék kazán ellenállás csatlakozóval	•	•	•
Modbus csatlakozás (két kábel)			•
Áramlásvezérlés hűtés vagy fűtés esetén			•
SG Ready	•	•	•
Napelemes érzékelő bemenete			•
Páratartalom-mérő szonda bemenete			•

## MÉRETEK

### HÁTSÓ NÉZET

### FELÜLNÉZET



IC: Előremenő - Fűtés/Légkondicionálás, Ø22 (csatlakozás: 1" M).  
 RC: Visszatérő - Fűtés/Légkondicionálás, Ø22 (csatlakozás: 1" M).  
 IBC: Hőszivattyú visszatérő ága, Ø22 (csatlakozás: 1" M).  
 RBC: Hőszivattyú visszatérő ága, Ø22 (csatlakozás: 1" M).  
 ACS: Háztartási melegvíz kimenet 1/2" M.  
 AFS: Hideg háztartási melegvíz bemenet, Ø18 (csatlakozás: 3/4" M).  
 R: HMV visszaforgató csatlakozó, 1/2" M.

	TELJES „A” MAGASSÁG (mm)	„B” OLDAL MÉLYSÉGE (mm)
FUSION HE 150	1560	610
FUSION HE 200	1965	610
FUSION HE 300	1995	660
FUSION HT 150	1560	610
FUSION HT 200	1965	610
FUSION HT 300	1995	667
FUSION HT EC 150	1560	635
FUSION HT EC 200	1965	635
FUSION HT EC 300	1995	692

# Fusion Trio

FUSION TRIO | FUSION HT TRIO | FUSION HT EC TRIO

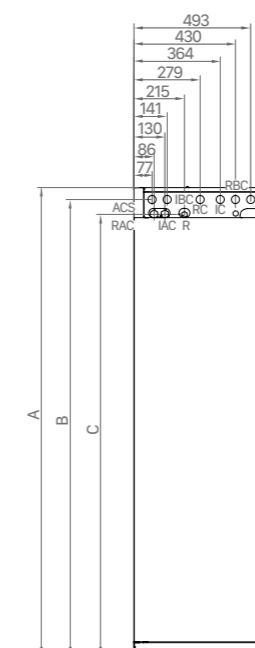
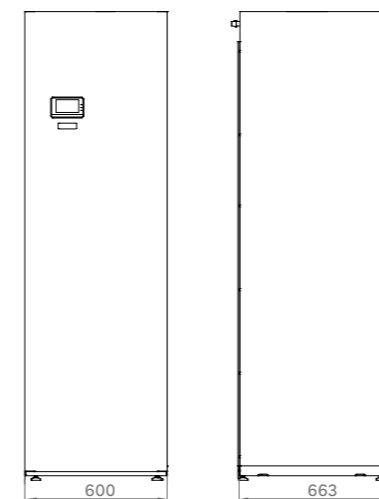


## MŰSZAKI ADATOK

MODELL	HMV ŰRTARTALOM L	ELSŐDLEGES HMV ŰRTARTALOM L	ALKALMAZÁS	CSEREFELÜLET M <sup>2</sup>	ENERGIAHATÉKONYSÁGI OSZTÁLY
FUSION TRIO 200/50	200	50	Fűtés, hűtés és HMV	2,25	C
FUSION TRIO 200/80	200	80		2,50	
FUSION HT TRIO 200/50	200	50		2,25	
FUSION HT TRIO 200/80	200	80		2,50	
FUSION HT EC TRIO 200/50	200	50		2,25	
FUSION HT EC TRIO 200/80	200	80		2,50	

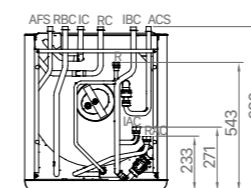
BERENDEZÉS	FUSION TRIO	FUSION HT TRIO	FUSION HT EC TRIO
HMV biztonsági szelep	•	•	•
Dielektromos foglalatok	•	•	•
Tágulási tartály - HMV	•	•	•
Rozsdmentes acél HMV-tároló	•	•	•
Töltésmegszakító	•	•	•
Háromutas szelep	•	•	•
Szűrő	•	•	•
Inerciartartály	•	•	•
Fűtési tágulási tartály	•	•	•
Áramlásvezérlés hűtés vagy fűtés esetén			•
SG Ready	•	•	•
Napelemes érzékelő bemenete			•
Páratartalom-mérő szonda bemenete			•
Modbus csatlakozás (két kábel)			•
A berendezés keringetőszivattyújának vezérlése		•	•

## MÉRETEK



IC: Előremenő - Fűtés/Légkondicionálás  
 RC: Visszatérő - Fűtés/Légkondicionálás  
 IBC: Hőszivattyú előremenő ága  
 RBC: Hőszivattyú visszatérő ága  
 ACS: Háztartási melegvíz kimenet  
 AFS: Hideg háztartási melegvíz bemenet  
 R: HMV visszaforgató csatlakozó  
 IAC: Tartalék kazán előremenő ága Fűtéshez  
 RAC: Tartalék kazán visszatérő ága Fűtéshez

	TELJES „A” MAGASSÁG (mm)	„B” CSATLAKOZÓK MAGASSÁGA (mm)	„C” CSATLAKOZÓK MAGASSÁGA (mm)
FUSION TRIO 200/50	2028	1980	1914
FUSION TRIO 200/80	2088	2040	1974
FUSION HT TRIO 200/50	2028	1980	1917
FUSION HT TRIO 200/80	2098	2050	1987
FUSION HT EC TRIO 200/50	2028	1980	1917
FUSION HT EC TRIO 200/80	2098	2050	1987





# Fusion Combi

FUSION COMBI | FUSION HT COMBI | FUSION HT EC COMBI



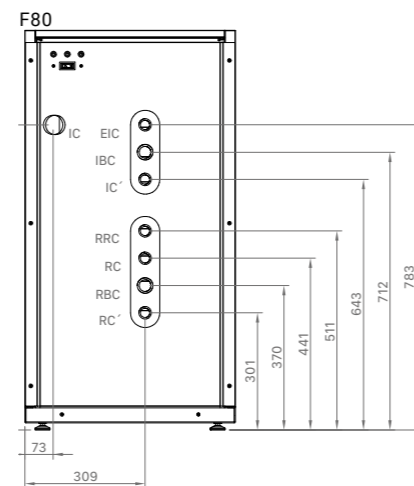
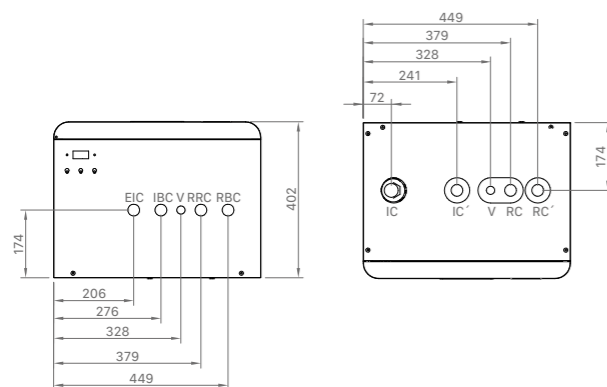
## MŰSZAKI ADATOK

MODELL	BERENDEZÉS	ELSŐDLEGES ŰRTARTALOM	ENERGIAHATÉKONYSÁGI OSZTÁLY
FUSION COMBI W 50	Falra szerelhető	50	C
FUSION COMBI F 80	Padlóra szerelhető	80	
FUSION HT COMBI W 50	Falra szerelhető	50	
FUSION HT COMBI F 80	Padlóra szerelhető	80	
FUSION HT EC COMBI W 50	Falra szerelhető	50	
FUSION HT EC COMBI F 80	Padlóra szerelhető	80	

BERENDEZÉS	FUSION COMBI	FUSION HT COMBI	FUSION HT EC COMBI
Szűrő	•	•	•
Puffer tartály	•	•	•
A berendezés keringetőszivattyújának vezérlése			•
Áramlásvezérlés hűtés vagy fűtés esetén			•
SG Ready	•	•	•
Napelemes érzékelő bemenete			•
Páratartalom-mérő szonda bemenete			•
Nagy hatásfokú keringetőszivattyú	•	•	•

## MÉRETEK

W50



IC: Előremenő - Fűtés/Légkondicionálás (M 1")  
 RC: Visszatérő - Fűtés/Légkondicionálás (H 1")  
 EIC: Bemenet a kazán előremenő ágától (H 1")  
 RRC: Visszatérés a kazán visszatérő ágától (H 1")  
 IC: Előremenő - Fűtés/Légkondicionálás (H 1")  
 RC: Visszatérő - Fűtés/Légkondicionálás berendezés  
 IBC: Hőszivattyú előremenő ága (H 1")  
 RBC: Hőszivattyú visszatérő ága (H 1")  
 V: Leeresztés/Tisztítás (H 3/8")

IC: Előremenő - Fűtés/Légkondicionálás (M 3/4")  
 RC: Visszatérő - Fűtés/Légkondicionálás (M 3/4")  
 EIC: Bemenet a kazán előremenő ágától (M 3/4")  
 RRC: Visszatérés a kazán visszatérő ágától (M 3/4")  
 IC: Előremenő - Fűtés/Légkondicionálás (M 3/4")  
 RC: Visszatérő - Fűtés/Légkondicionálás (M 3/4")  
 IBC: Hőszivattyú előremenő ága (M 1")  
 RBC: Hőszivattyú visszatérő ága (M 1")

	SZÉLESSÉG	MAGASSÁG	MÉLYSÉG
FUSION COMBI W 50	534	711	402
FUSION COMBI F 80	540	1025	594
FUSION HT COMBI W 50	534	711	402
FUSION HT COMBI F 80	540	1025	594
FUSION HT EC COMBI W 50	534	711	440
FUSION HT EC COMBI F 80	540	1025	594

# BTS 100-250



MODELL	BERENDEZÉS	ŰRTARTALOM L	MÉRETEK		ENERGIAHATÉKONYSÁGI OSZTÁLY
			ÁTMÉRŐ	MAGASSÁG	
BTS 100	Padlóra szerelhető	100	581	765	C
BTS 150	Padlóra szerelhető	150	581	1040	
BTS 200	Padlóra szerelhető	200	581	1335	
BTS 250	Padlóra szerelhető	250	581	1640	

# BT 50-200



MODELL	BERENDEZÉS	ŰRTARTALOM L	MÉRETEK		ENERGIAHATÉKONYSÁGI OSZTÁLY
			ÁTMÉRŐ	MAGASSÁG	
BT 50		50	530	586	C
BT 100M	Falra szerelhető	100	581	852	
BT 100	Padlóra szerelhető	100	581	852	
BT 150	Padlóra szerelhető	150	581	1132	
BT 200	Padlóra szerelhető	200	581	1627	

# BT DUO HE



MODELL	ELSŐDLEGES ŰRTARTALOM L	HMV ŰRTARTALOM L	ALKALMAZÁS	MÉRETEK		ENERGIAHATÉKONYSÁGI OSZTÁLY
				ÁTMÉRŐ	MAGASSÁG	
BT DUO HE 180/60	60	180	Fűtés és HMV	581	1740	C

# BT TRIO



MODELL	ELSŐDLEGES ŰRTARTALOM L	HMV ŰRTARTALOM L	ALKALMAZÁS	MÉRETEK		CSEREFELÜLET	ENERGIAHATÉKONYSÁGI OSZTÁLY
				ÁTMÉRŐ	MAGASSÁG		
BT TRIO 200/50	50	200	Fűtés, hűtés és HMV	608	1718	2,5	C
BT TRIO 200/80	80	200		608	1790	2,5	

HMV-TÁROLÓK HŐSZIVATTYÚHOZ

# SANIT HE



MODELL	ŰRTARTALOM L	ALKALMAZÁS	MÉRETEK		CSEREFELÜLET	ENERGIAHATÉKONYSÁGI OSZTÁLY
			ÁTMÉRŐ	MAGASSÁG		
SANIT HE 150	150	ACS	581	1227	2,25	B
SANIT HE 200	200		581	1563	2,50	
SANIT HE 300	300		608	1790	3,10	C

# SANIT HE DS



MODELL	ŰRTARTALOM L	ALKALMAZÁS	MÉRETEK		CSEREFELÜLET	ENERGIAHATÉKONYSÁGI OSZTÁLY
			ÁTMÉRŐ	MAGASSÁG		
SANIT HE 200 DS	200	HMV dupla csere	581	1563	2,5 + 0,6	B
SANIT HE 300 DS	300		608	1790	3,1 + 0,6	C



# DOMUSA

## T E K N I K

---

### LEVELEZÉSI CÍM

Apdo. 95  
20730 AZPEITIA  
(Gipuzkoa) España [Spanyolország]

---

### GYÁRTÓ ÜZEM ÉS IRODÁK

Bº San Esteban, s/n.  
20737 ERREZIL (Gipuzkoa)  
España [Spanyolország]  
Tel.: +34 943 813 899  
[info@domusateknik.com](mailto:info@domusateknik.com)  
[www.domusateknik.com](http://www.domusateknik.com)

---

### RAKTÁR

Atxubiaga, 13  
Bº Landeta  
20730 AZPEITIA  
(Gipuzkoa) España [Spanyolország]

---

### MAGYARORSZÁGI IRODA ÉS BEMUTATÓTEREM

DS Optim Kft.  
8226 Alsóörs Mikszáth Kálmán u. 22.  
[info@domusa.hu](mailto:info@domusa.hu)  
[www.domusa.hu](http://www.domusa.hu)

---

